

¿Quiénes somos?

Dánae es un gabinete psicológico que ofrece servicios dirigidos a la infancia, adolescencia, adultos y adultos mayores, tanto en formato individual, como grupal y familiar. Está formado por un equipo multidisciplinar de profesionales especializados en diferentes ámbitos.

Desde el **Gabinete Psicológico Dánae**, surge el equipo de Evaluación e Intervención **CURIOSAMENTE** destinado a trabajar con niños/as y adolescentes con Necesidades Educativas Especiales y cualquier otra necesidad, intelectual y emocional, para dar respuesta a sus demandas a nivel personal como al entorno familiar y académico.



Gabinete Psicológico

DÁNAE

Tel.: 922 241 673 · 663 822 692
secretaria@gabinetedanae.com

C/. Méndez Núñez 64, 1º izda. (Parque García Sanabria)
38002 Santa Cruz de Tenerife · TENERIFE

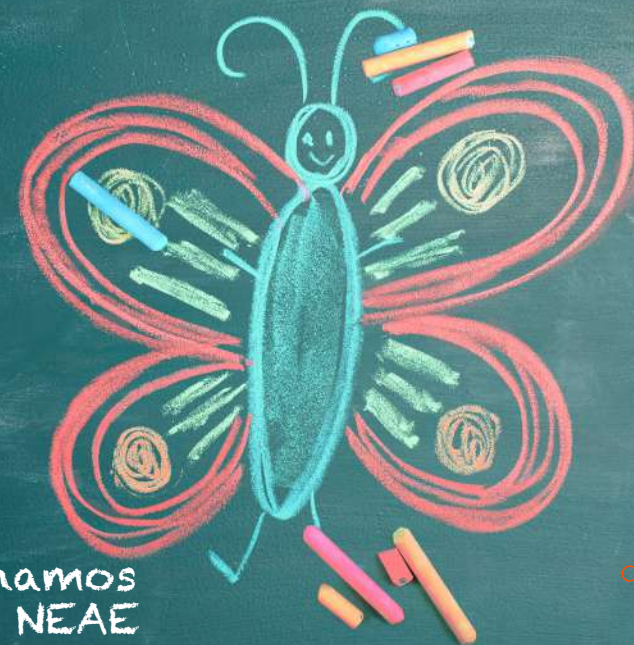
Av. Alonso Fdez. de Lugo 4 · 1º A · El Mayorazgo
38300 La Orotava · TENERIFE

PROGRAMA RESALTA

CURIOSA mente



tenemos un plan para
tu necesidad de
**APOYO EDUCATIVO
Y EMOCIONAL**



Gestionamos
tu Beca NEAE



Gabinete Psicológico
DÁNAE



¿Qué es NEAE?

Se considera que un alumno/a tiene **Necesidades Específicas de Apoyo Educativo (NEAE)** cuando requiere, durante un periodo de su escolarización o a lo largo de toda ella, de determinadas atenciones educativas. Se incluyen:

- las Dificultades Específicas de Aprendizaje (DEA) ,
- los Trastornos por Déficit de Atención con o sin Hiperactividad (TDAH)
- las Especiales Condiciones Personales o de Historia Escolar (ECOPHE)
- la Incorporación Tardía al Sistema Educativo (INTARSE)
- las Altas Capacidades Intelectuales (ALCAIN)

Gestionamos tu Beca NEAE

¿Cómo trabaja **CURIOSAMENTE** las NEAE?

El equipo CURIOSAMENTE pretende realizar un abordaje adecuado a la diversidad existente entre niños y niñas a nivel personal, educativo, emocional e intelectual.

Se dirige a lograr una intervención que atienda a las necesidades de cada niño/a y potencie sus capacidades, fomentando un desarrollo integral y atendiendo tanto a los/as menores como a su entorno: padres, madres y profesorado.

Para ello, es necesario realizar una detección temprana de necesidades y potencialidades, mediante una evaluación cualitativa y cuantitativa, en la que se tenga en cuenta la información aportada por los progenitores o tutores legales, el equipo educativo y las pruebas administradas al menor por el equipo **CURIOSAMENTE Dánae**.

Una vez realizada dicha evaluación se planificará la intervención a llevar a cabo con cada niño/a, que será, de forma general, con una frecuencia semanal, pudiendo desarrollarse algunas sesiones de forma individual y otras en formato grupal.

Además, durante todo el proceso, el *feedback* con los responsables del menor será continuo, realizando reuniones periódicas con el equipo educativo para mantener la comunicación y la triple perspectiva.

~~imposible~~



CURIOSA mente